

Maß- und Datenblatt VIVA Heißwassergerät

Anforderungen an den Aufstellort

Alle bremer Geräte werden anschlussfertig ausgeliefert. Vor der Aufstellung müssen die bauseits notwendigen Anschlüsse gut zugänglich vorinstalliert sein. Diese Vorarbeiten müssen von konzessionierten Fachleuten unter Beachtung der gültigen Vorschriften ausgeführt werden.

Der Abstand der bremer Geräte zur Wand muß mindestens 4 cm betragen (für Luftzirkulation).

Elektrischer Anschluß

Die Auslieferung erfolgt mit Schutzkontakt-Stecker, deshalb leicht zugängliche Schutzkontakt-Steckdosen vorsehen.

Es ist ein Anschluß an das Potentialausgleichssystem vorzustehen. Zur Erhöhung der Sicherheit, empfehlen wir einen Fehlerstrom-Schutzschalter vorzuschalten.

Ausführung: 400V, 3N, 50Hz, 7.5kW, Sicherung 3x16 A

Wasseranschlüsse

Wasserzulauf (R1/2" DN 13) / Wasserenthärtung

Bei einer Wasserhärte über 5 ° dKH Wasserhärte muß ein Wasserenthärter im Wasserzulauf installiert werden.

Vor dem Wasserzulauf-Schlauch muß ein Wasserhahn und Schmutzfilter gut zugänglich eingebaut sein. Zum Schutz vor Wasserschaden einen elektronischen Wasserwächter einbauen.

Maximaler Wasserleitungsdruck: 10 bar

Minimaler Fließdruck: 3 bar

Bei Anschluß von mehreren Geräten an ein Wasserleitungssystem: Fließdruck bei Geräteparallelbetrieb beachten; vor jedes Gerät einen Wasserhahn installieren.

Im Rohrleitungssystem darf sich kein Rückstau bilden, bei Bedarf Entlüftungsleitung installieren.

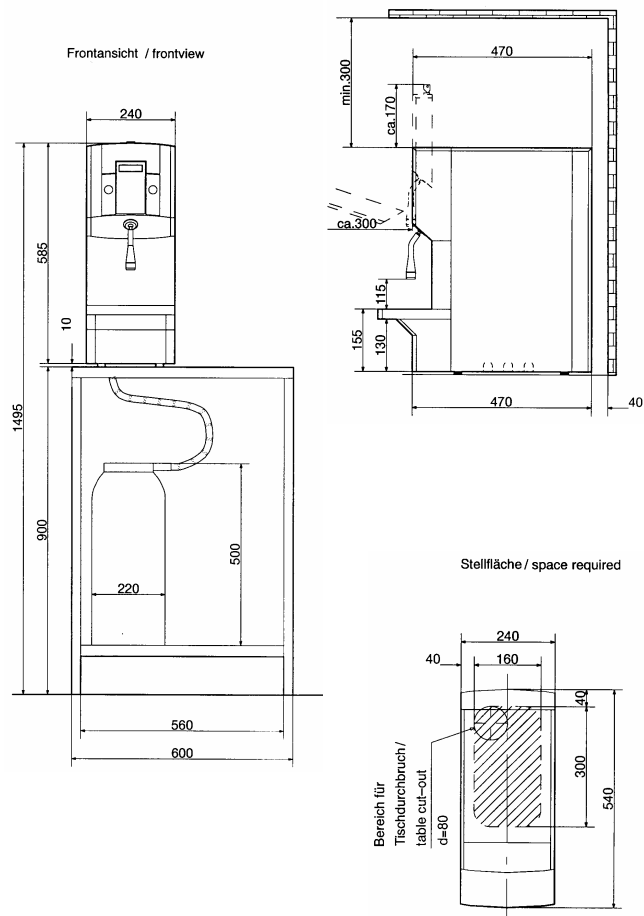
Ausstattung

Getränkeleistung: 350 Tassen / h
bzw. 45 Liter 7 h

Dosierbereich: 2 einstellbare Mengen

VIVA-Heißwasser /
VIVA-Hotwater-Dispenser

Seitenansicht / sideview



**Tischdurchbruch d=80
innerhalb der schraffierten**

Gewicht: Heißwassergerät 28 kg

